

Stabicad

BIM LIVE

GET CONNECTED!





“ Met Stabicad for Revit wordt het project van A tot Z in goede banen geleid.”

Jan De Schepper, zaakvoerder bij Deltha





Ontdek de redenen om voor Stabicad te kiezen:

stabiplan.be/stabicad12

4 Redenen om voor Stabicad te kiezen

Stabicad sluit aan bij de ontwerppraktijk van iedere engineer.

Stabicad 12 is dé ontwerpsoftware voor E- en M-installatietechniek. Ongeacht het platform (Revit of AutoCAD) en het niveau waarop u werkt. Met Stabicad beschikt u over de tools om te participeren in ieder denkbaar BIM-project: van seriematige woningbouw tot de meest geavanceerde projecten.

1

Productiever engineeren

Realiseer een kwalitatief hoogwaardige installatie in een zo kort mogelijke tijd.

2

Hoogwaardige uniforme content

Directe link naar up-to-date content en relevante fabrikantgegevens.

3

Geïntegreerd berekenen

Modelleren en berekenen in één model voorkomt fouten en dubbel werk.

4

BIM naar de werf

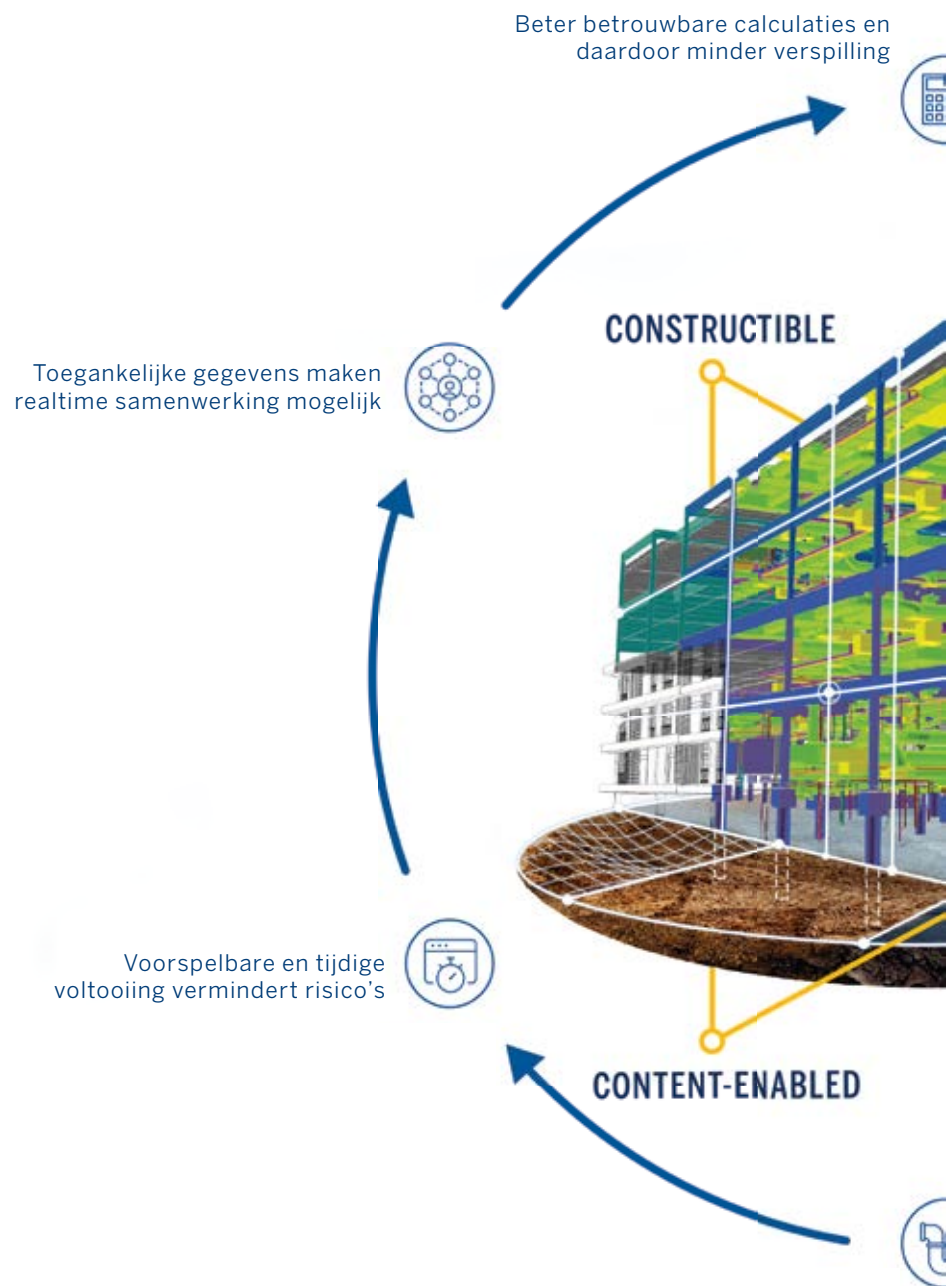
Stabicad werkt samen met Trimble robots en 3D-laserscanners om BIM met de werf te verbinden.

Het Trimble Constructible Proces

De toekomst van de bouw

Het Trimble Constructible Proces verlegt de grenzen van BIM. Met behulp van ontwerpgegevens en realtime samenwerking werken alle mensen, fasen en processen naadloos samen om de gehele levenscyclus van het gebouw te optimaliseren: van ontwerp en uitvoering tot ingebruikname, en zelfs tot onderhoud. Zo kunt u de beloofde service op tijd en binnen budget leveren.

stabiplan.be/constructible



CONNECTED

Breek informatie-silo's af en verbeter communicatie en databeheer door consistente, uiterst nauwkeurige gegevens te delen met uw teams, zowel lokaal als wereldwijd.

CONSTRUCTIBLE

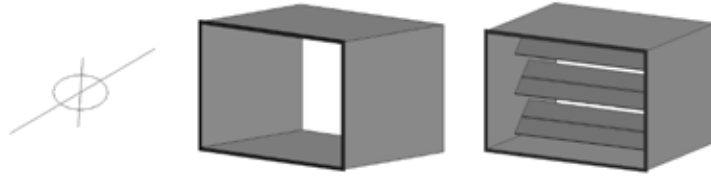
Real-time samenwerking vanaf de werf tot op kantoor en terug met behulp van actuele, aanpasbare gegevens, zodat u het beloofde digitale ontwerp op tijd en binnen het budget kunt maken.

CONTENT-ENABLED

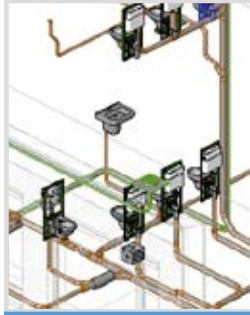
Stroomlijn uw workflows met een betrouwbare, duidelijke en herbruikbare bibliotheek met fabrikantgegevens om de volledige integratie van productie-, installatie- en bouwprocessen te verbeteren.



Mechanical

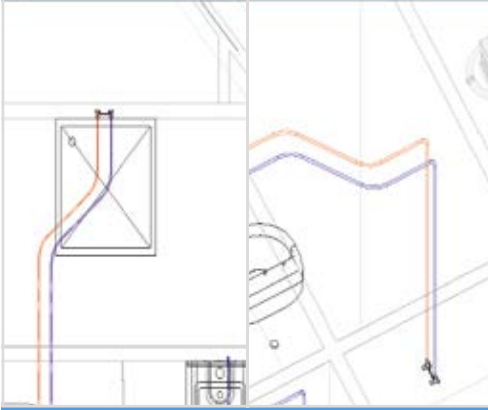


Generiek - specifiek - gedetailleerd

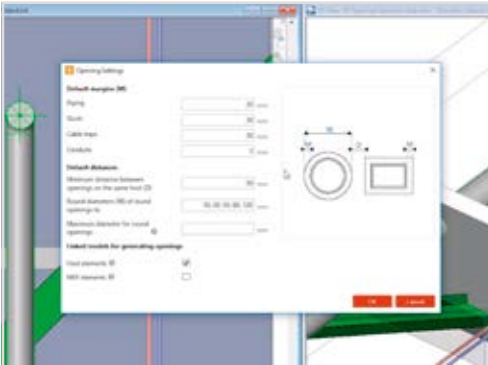


Geïntegreerd

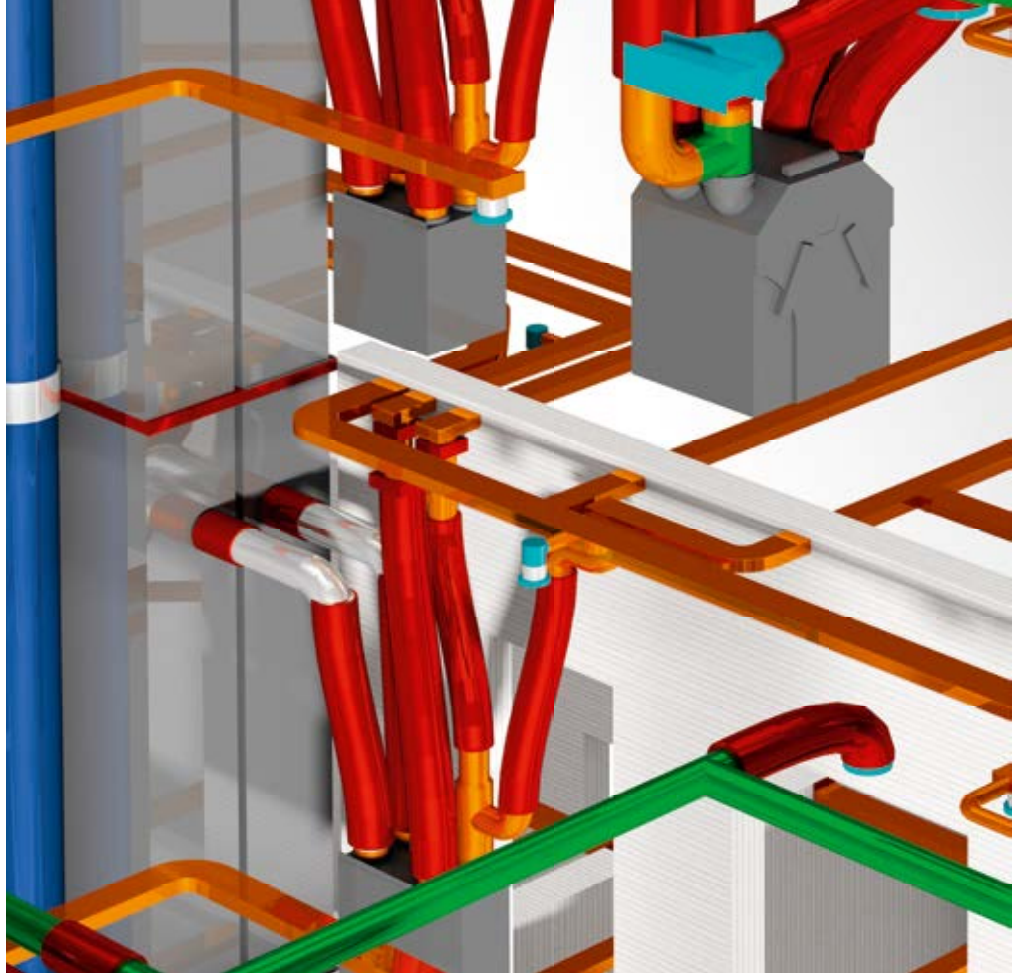
Lucht, Riolering, S...



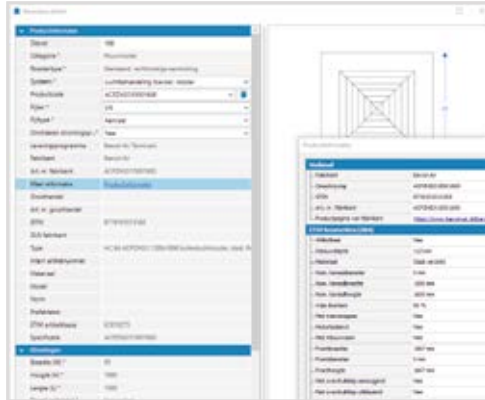
Buigbare leidingen



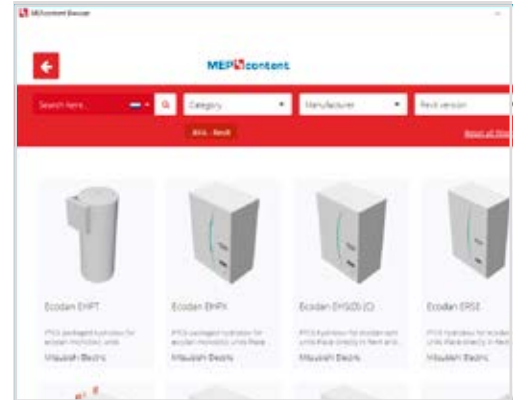
Apps



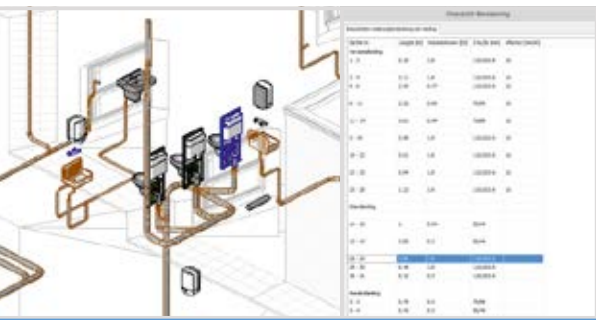
Trimble Connect



Productinformatie

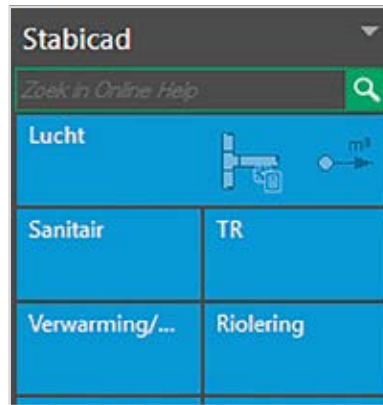


MEPcontent

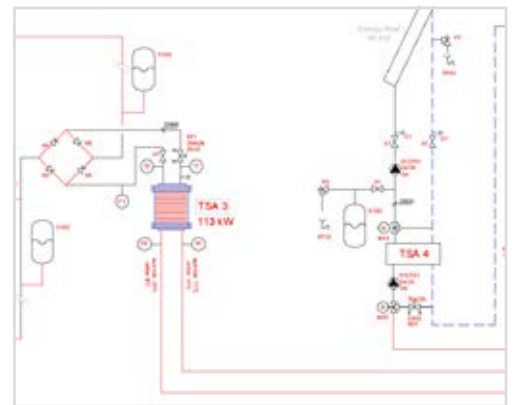


leerd berekenen

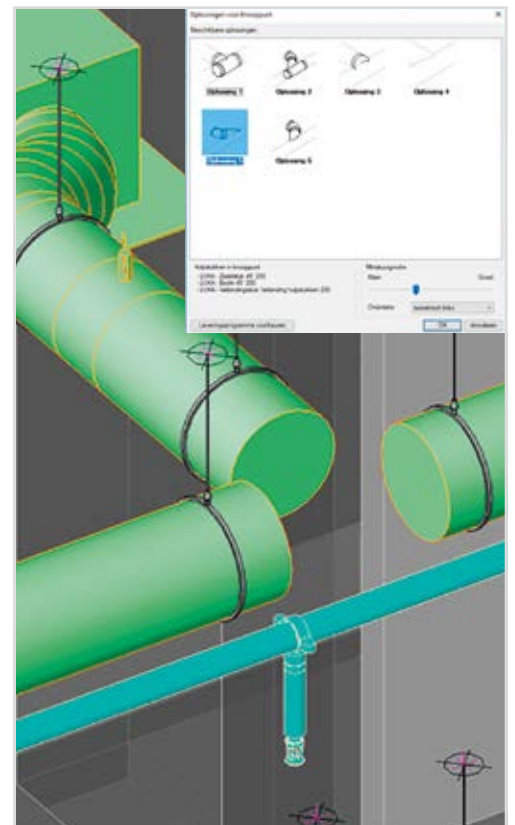
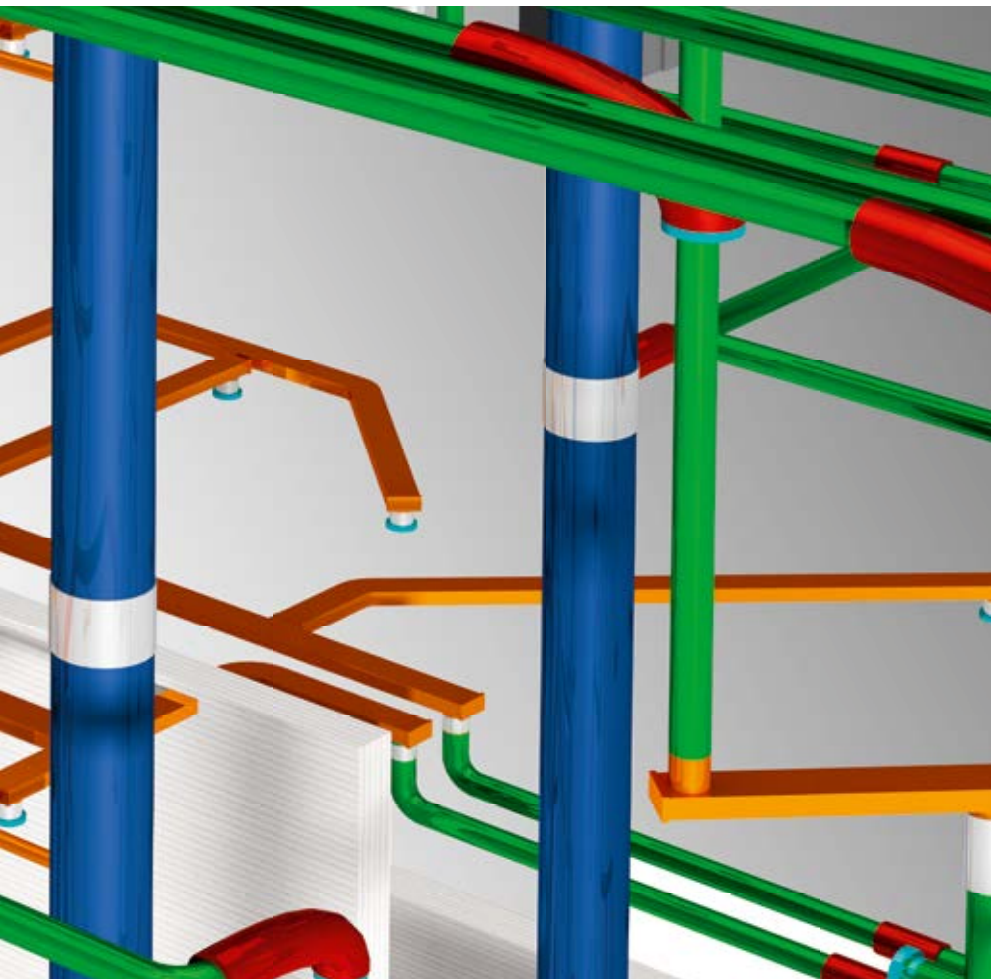
Sprinkler, Tapwater, Verwarming & Koeling



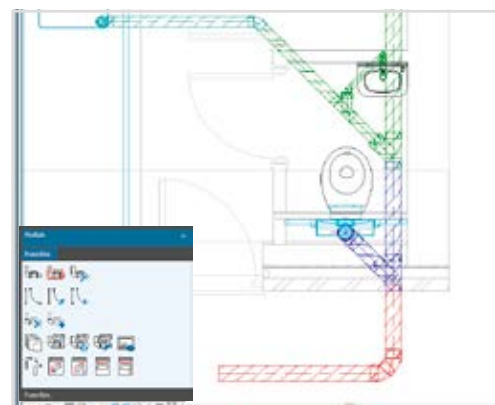
Palette Center



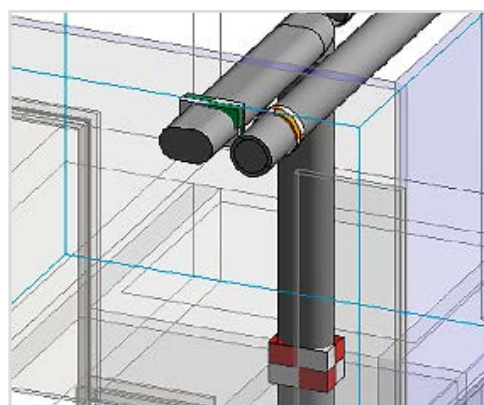
Principeschema



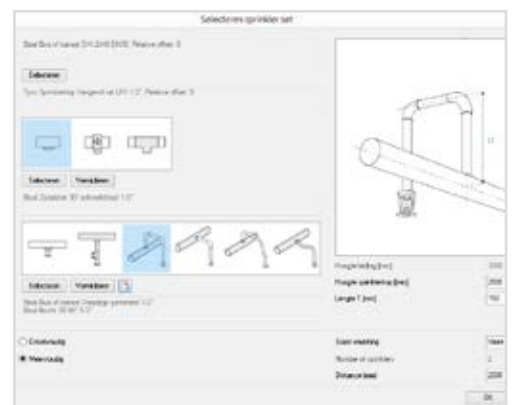
Knooppunt-
oplosser



Prefab

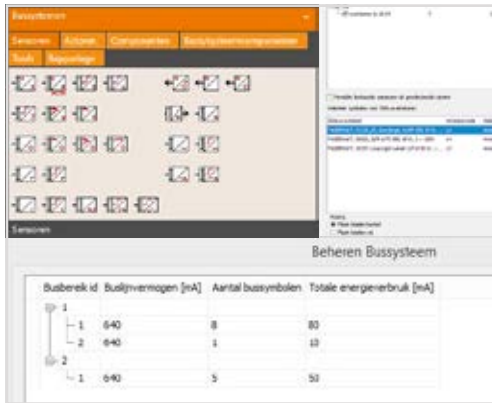
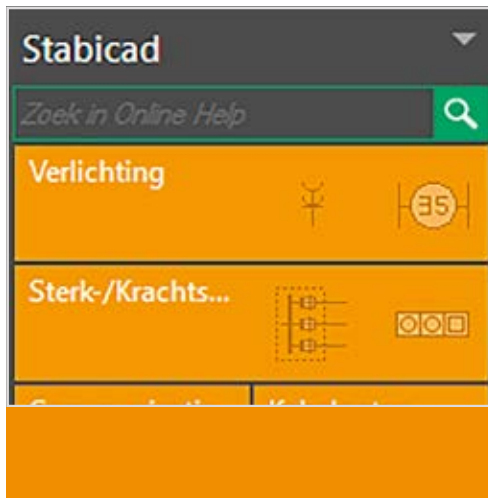


Sparingen

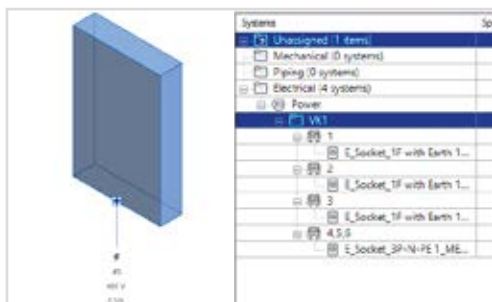


Sprinkler

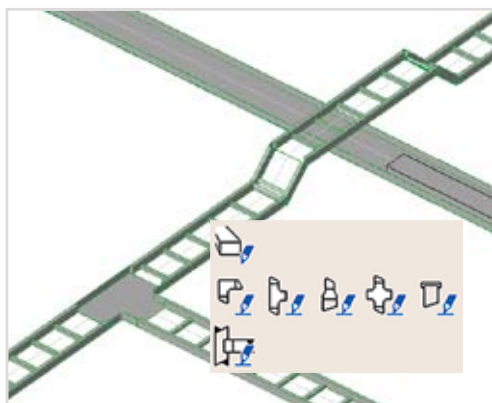
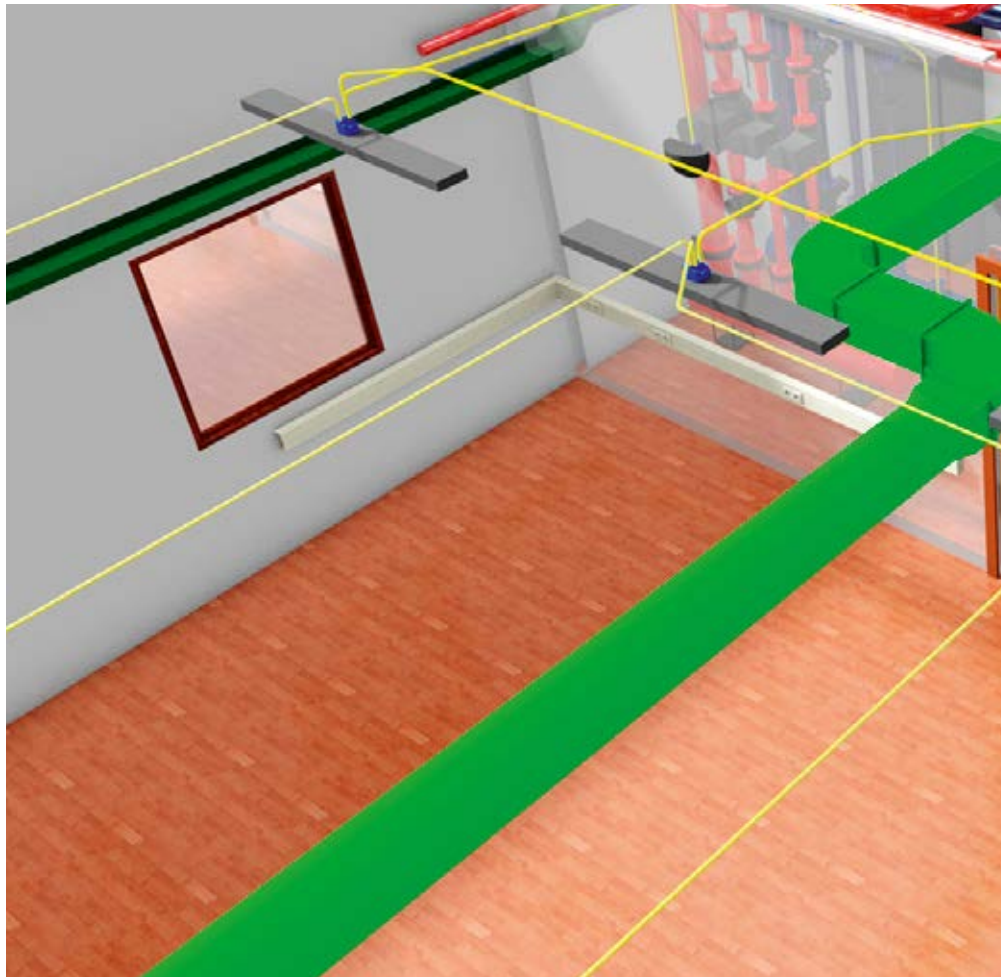
Electrical



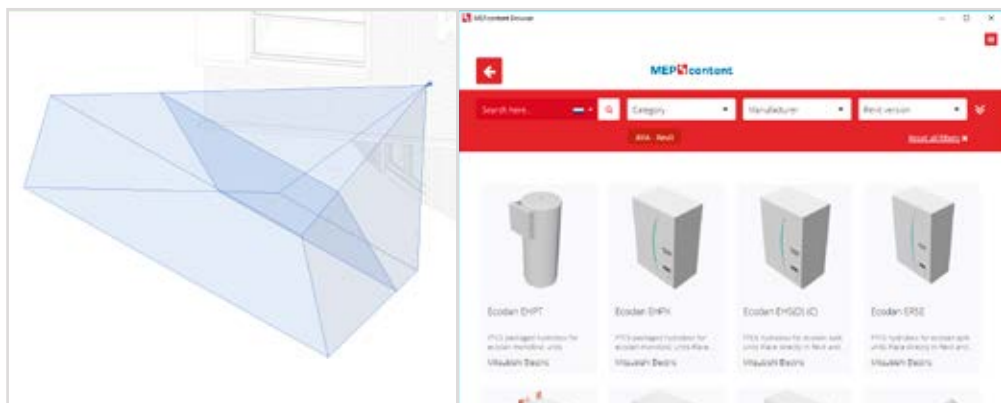
Domotica



Kopiëren verdeelinrichting



Kabelgoten



MEPcontent

Aantal	Symbol	Omschrijving
12		Armatuur met fluorescentiebuislamp 58 W
4		Lamp
6		Schakelaar, 1-polig
2		Schakelaar, 1-polig, met thyristorregeling
4	<div style="border: 1px solid black; padding: 5px;"> <p>Genereren Symbolenlijst</p> <p>Makr symboollijst van: Actieve view</p> <p>Legendeview: S4R_Experte_E_Apomeer</p> <p><input type="checkbox"/> Inhoud afbeelden: foto's worden afgebeeld</p> <p><input type="checkbox"/> Verwijder tekenen die niet worden gebruikt van de lijst</p> <p>OK Annulleren</p> </div>	
1		
5		

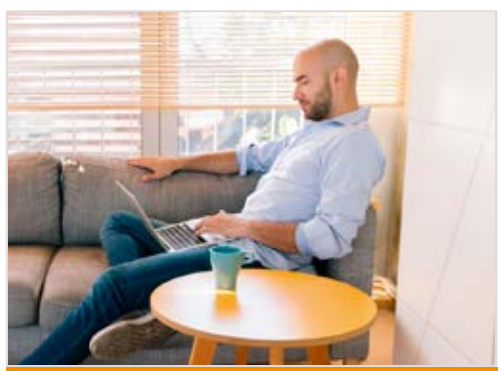
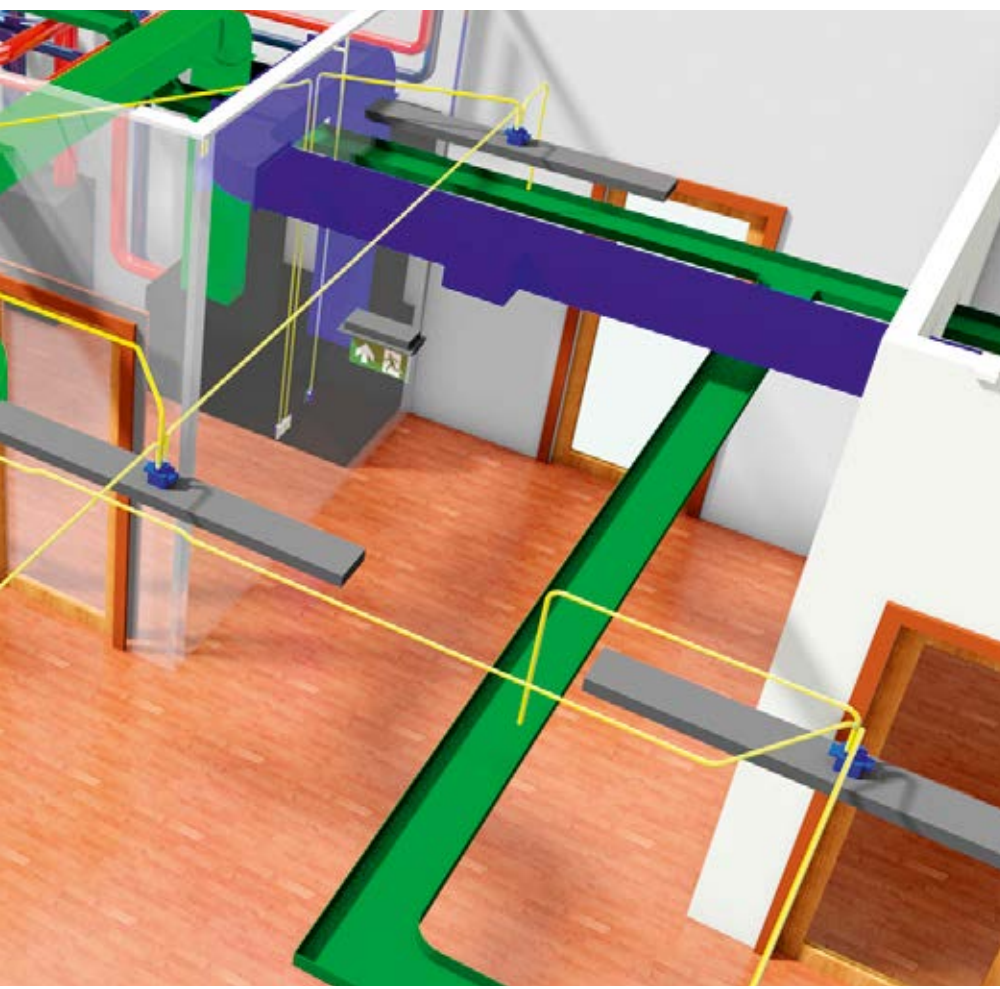
Symbolenlijst



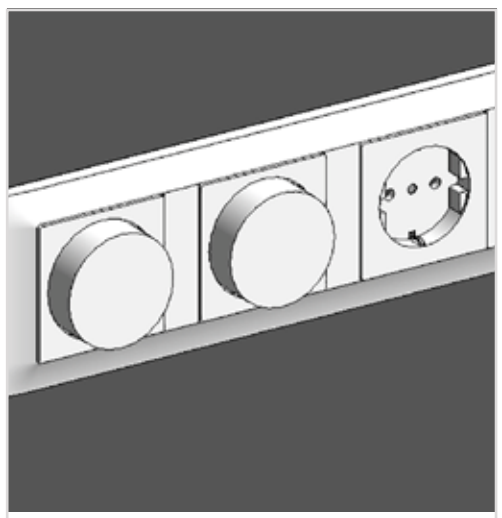
Eéndraadschema

Beveiligd (kW/VA)	Lange (m)	Afstandsverl. (m)	Gevoelbaar (mV)	AP/In (V/mV)	ε	AP (V/m)	Beveiligd (VA)	Verbruik (VA)
1000	1.76	300 to 200	2.40	0.4	1	7.3	28.3	0
500	3.53	150	1.20	0.2	0	3.6	14.1	0
250	7.07	75	0.60	0.1	0	1.8	7.0	0
100	17.6	30	0.24	0.05	0	0.7	2.8	0
50	35.2	15	0.12	0.025	0	0.3	1.4	0
25	70.4	7.5	0.06	0.012	0	0.1	0.7	0
10	176.0	3.0	0.02	0.005	0	0.0	0.3	0
5	352.0	1.5	0.01	0.002	0	0.0	0.1	0
2	704.0	0.7	0.00	0.000	0	0.0	0.0	0
1	1408.0	0.3	0.00	0.000	0	0.0	0.0	0

Tagtool



Online trainingen



Projectbeheer

Leuchte: PHILIPS 31275W 1xT5-40W HFP A.P.

Productie: Lichtverdelingcurve

Wand 17
Wand 18
Wand 19

Leuchten

Fednarrdning

Projekt Objecte Farben Leuch...

MEP-Raum 1 - 3D Ansicht


MEP-Raum 1 - Grund

1 MEP-Raum
51 m²
154.06 m²

Dialux lichtberekeningen

Layer 2 - Circuit 1	M_1 (Type) Reactance	M_2 (Type) Reactance	M_3 (Type) Reactance	M_4 (Type) Reactance
Basic number	51a	51a	51a	51a
Space name	Meeting Room 51a	Meeting Room 51a	Meeting Room 51a	Meeting Room 51a
Activation	<input type="checkbox"/>	<input type="checkbox"/>	<input type="checkbox"/>	<input type="checkbox"/>

Apps



“ Wij maken met Stabicad perfect
bruikbare uitvoeringsplannen, waar de
installateur direct mee aan de slag kan.”

Wim Diliën
zaakvoerder AE+ Engineering



Productiever engineers

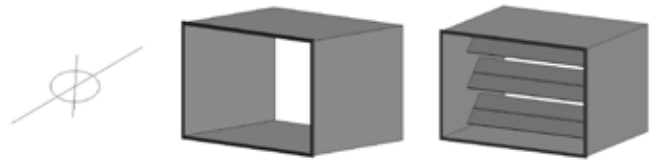
Bespaar tijd met deze krachtige tools

Met Stabicad kunnen installateurs de laatste BIM-ontwikkelingen bijhouden door betrouwbare performance en bewezen productiviteitstools. Want dat is waar de kortere doorlooptijden en hogere eisen voor installatieprojecten in de huidige markt om vragen. Een tekort aan woningen, personeel, en de duurzaamheid uitdaging, zetten de bouw onder druk. Tegelijkertijd zijn high-tech oplossingen die zowel de woning-, kantoor- als industriebouw slimmer maken, volop in ontwikkeling. Grote uitdagende projecten en de grote ruimte voor innovatie hebben hun invloed op de installaties, het ontwerpproces en onderhoud. Met de Stabicad functionaliteit zijn MEP engineers klaar voor de eisen die deze ontwikkelingen met zich meebrengen.

Content-Enabled

Van generiek naar fabrikantspecifiek

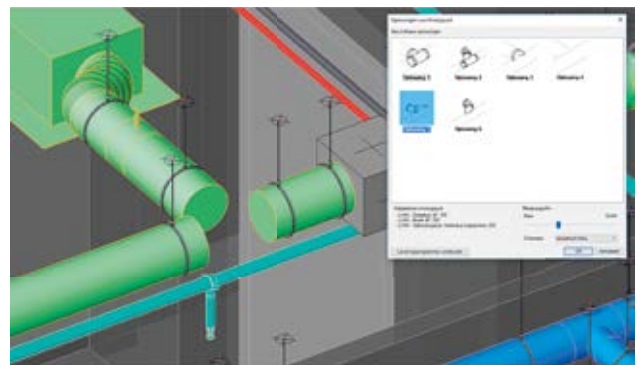
In Stabicad wijzigt u het modelniveau van generiek via specifiek naar gedetailleerd en terug. Zo verandert het informatieniveau van het model mee naarmate de uitwerkingsfase vordert. Elementen krijgen vanaf het principeschema een unieke codering, zodat gedurende de hele lifecycle van een model duidelijk is welke artikelen aanwezig zijn.



Knooppuntoplosser

Complexe knooppunten verbinden

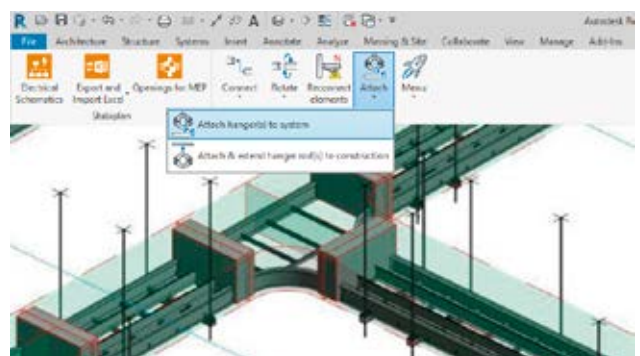
Tijdens het modelleren toont de knooppuntoplosser verschillende mogelijkheden voor het verbinden van leidingen en kanalen inclusief hulpstukken. De knooppuntoplosser gaat verder waar Revit stopt. Alle oplossingen zijn daadwerkelijk maakbaar en alle artikelinformatie in het model is correct. In 2D of 3D, één knooppunt of meerdere tegelijk, deze tool lost het op.



Data & Apps

Productivity Tools

De Productivity Tools elimineren de overbodige stappen van standaard Revit-functies. Of u nu een hulpstuk op een leiding wilt aansluiten, hele systemen in 3D wilt draaien zonder uw huidige view te verlaten, een ontkoppeld zadelstuk opnieuw wilt aansluiten, ophangelementen aan leidingsystemen wilt bevestigen, of beugels wilt verlengen. U kunt met deze apps nu aanzienlijk veel tijd besparen.



Zoek hier...



Categorie

Fabrikant

Bestandstype



3.729 BIM-collecties gevonden van 238 fabrikant(en) in België

Maak nu uw gratis
account aan op
mepcontent.com/start

Placer

With the Valse Product Line
Placer for Revit it is very easy to...

Valse

System Designer

Find quickly Mitsubishi Electric
content and place it directly in...

Mitsubishi Electric

broTHERM plus VWL A

warmtepomp lucht / water

Vallant

Ecodan EHS(D)C-
xMxxDFTCS hydrobox for ecodan split
units

Mitsubishi Electric

Ecodan ERST30C-VM2ED

FTCS cylinder for ecodan split
units

Mitsubishi Electric

Ecodan ERS(D)C-xMxxD

FTCS hydrobox for ecodan split
units

Mitsubishi Electric



Ecodan ERSE-xMxED

FTCS hydrobox for ecodan split
units

Mitsubishi Electric

Ecodan ERST30D-
VM2ED

FTCS cylinder for ecodan split



Ecodan EHST17D-VM2D

FTCS cylinder for ecodan split



Ecodan EHSE-xMxED

FTCS hydrobox for ecodan split



Ecodan ERST20D-VM2D

FTCS cylinder for ecodan split



Ecodan EHST20C-xMxD

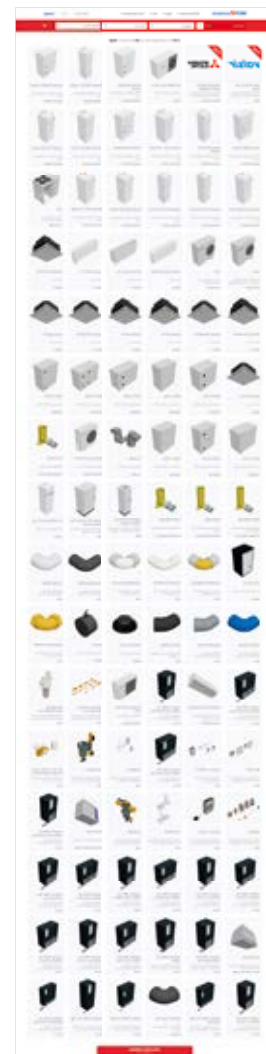
FTCS cylinder for ecodan split

MEPcontent

De grootste BIM-bibliotheek voor MEP engineers

Voor technisch perfecte modellen en tekeningen is het cruciaal om te beschikken over up-to-date 3D-content die voldoet aan de Extended MEP Content Standard (EMCS). Dit zijn regels die ervoor zorgen dat een Revit-project uniforme en juiste informatie bevat. Voor zowel Electrical als Mechanical voor gebruik in Revit en AutoCAD. En natuurlijk in lijn met het leveringsprogramma van de fabrikanten en leveranciers. De MEPcontent browser geeft toegang tot meer dan 600.0000 artikelen op MEPcontent.com, rechtstreeks vanuit uw project!

Stabicad-gebruikers die een MEPcontent-abonnement afsluiten, profiteren bovendien van onbeperkte toegang tot alle fabrikant-specifieke parametrische gegevens van volledige productlijnen.





Start met Trimble Connect
stabiplan.be/connect

Trimble Connect

Alles en iedereen verbonden

Trimble Connect is een open samenwerkingstool die de juiste mensen op het juiste moment met de juiste gegevens verbindt. Door het delen van data in de ontwerpcontext wordt een betere besluitvorming mogelijk en neemt de productiviteit in alle projectfasen toe, van eerste ontwerp tot en met de oplevering. Trimble Connect wordt in projecten over de hele wereld gebruikt om relevante en actuele projectgegevens te analyseren, beheren en te delen. Op elk gewenst moment en vanaf elke locatie via desktop, laptop, smartphone of HoloLens.

De voordelen van Trimble Connect:

- Krijg in één oogopslag inzicht in de projectstatus
- Huidige modellen en plannen altijd bij de hand
- Alle gegevens worden beveiligd opgeslagen in de cloud
- Model-gebaseerde communicatie
- Breng 2D & 3D data samen
- Krachtige 3D-omgeving met hoge capaciteit en prestaties
- Deel eenvoudig gegevens met uw projectteam
- Volg gebruikersactiviteit
- Projectgeschiedenis wordt automatisch opgeslagen
- Overall inzetbaar



Imtech Belgium

Into BIM



3D DESIGN



PRECONSTRUCTION
VISUALIZATION



COORDINATION



CLASH DETECTION

Leading in MEP design

Lees meer succesverhalen
op stabiplan.be/bimlive

Imtech Belgium: naar de Belgische top inzake BIM

Sinds 2016 zet Imtech Belgium actief in op BIM. De overstap van 2D AutoCAD naar 3D Revit en de samenwerking met Stabiplan zijn belangrijke factoren in het succesverhaal.

Bij Imtech Belgium is de overstap van AutoCAD naar Revit met Stabiplan een feit. Daarnaast is niet alleen de software, maar ook de manier van samenwerken veranderd. Wouter Bouttery, BIM-manager bij Imtech Belgium licht toe: "In een BIM-proces dienen alle partijen vanaf de start van het ontwerp aan tafel te zitten, om zo de modellen ter uitvoering klaar te hebben alvorens de werf van start gaat. Wijzigingen tijdens de uitvoering worden zo beperkt omdat het digitaal model reeds goedgekeurd is. In realiteit is dit nog lang niet altijd het geval, maar de eerste positieve signalen over BIM beginnen zichtbaar te worden op de werf."

Volgens Bouttery is de laatste stap in de evolutie van BIM is nog lang niet gezet; "In de nabije toekomst zullen we verder evolueren naar 4D, 5D en 6D. De belangrijkste uitdaging momenteel is het verder digitaliseren van werkprocessen en het nog meer betrekken van de werf in het hele BIM-verhaal."

Imtech Belgium en Stabiplan hebben een nauwe samenwerking om software en werkmethodeken beter af te stemmen op elkaar. Imtech Belgium modelleert alle technieken met Stabiplan. "Daarnaast kunnen we bij Stabiplan op maat gemaakte opleidingen volgen, en hebben we daar reeds gretig gebruik van gemaakt. Bovendien konden wij Stabiplan ook helpen met het aanbrengen van optimaliseringen aan de software", aldus Bouttery. De BIM-manager is zeer te spreken over de samenwerking: "Stabiplan is een partner die luistert en die ons actief laat meedenken. We hebben allemaal dezelfde doelstelling: sneller en efficiënter BIM-modellen opbouwen."



“ Het kunnen vertrouwen op ‘slimme’ software heeft enorm veel tijd bespaard bij het uittekenen en dimensioneren van sanitair, elektrische, brandveiligheids- en HVAC-technieken.”

Benoît Lambert, BIM-implementatiemanager bij Tractebel, over Stabicad for Revit



Beeld : MDW Architecture en Tractebel

Geïntegreerd berekenen

Alle Mechanical berekeningen in één model

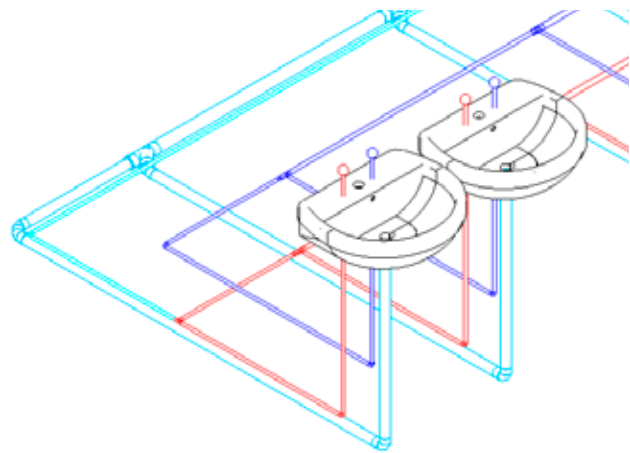
Het compleet doorrekenen van installaties is in tijden van toenemende strenge eisen en controle op EPC's en duurzaamheid een belangrijke troef voor het realiseren van gezonde renovatie en nieuwbouw. Technische, fysieke en financiële uitvoerbaarheid zijn steeds verdergaander te controleren vooraleer de bouw daadwerkelijk start. Van belang daarbij zijn de leiding- en kabelberekeningen.

De kracht van geïntegreerd berekenen in BIM zit in het snel en betrouwbaar doorrekenen van installaties voor het dimensioneren, controleren en naast elkaar zetten van alternatieven. In één model, in één programma. Dit levert aanzienlijke tijdswinst op en voorkomt fouten. De uitgebreide rapportages kunnen ingediend worden bij een keurende instantie. Zo kunt u steeds aantonen op welke berekeningen het ontwerp is gebaseerd.

Mechanical berekeningen

Met de Stabicad-rekenmodules

Stabicad biedt rekenfunctionaliteit voor Lucht, Sprinkler, Verwarming/Koeling, Tapwater, Gas, Riolering en Elektrotechniek. Zo kunt u Mechanical-systemen in een bouwwerk berekenen en controleren, volledig geïntegreerd in het BIM-model. Dit gebeurt steeds op basis van lokale en/of Europese standaarden en normen.



Dimensioneren, controleren en rapporteren

In elke fase van het project

Aan de hand van rekenparameters, zoals het debiet of de maximaal toegestane snelheid, bepaalt u in de concept-fase de benodigde diameters. Drukverliezen berekent u met de controlerende berekening. De rekenresultaten worden overzichtelijk gepresenteerd in een rapport. De uitgebreide rapportages zijn naar verschillende bestandsformaten te exporteren.

Ontwerprichties Luchtkanaalberekening

Ontwerprichties		Calculatie type:	Luchtkanaalberekening
Rechnum:	1	Norm:	EN 12179
Rechnam:	2014-2017	Systemen:	Rechu
Projectnaam:			
Projectnummer:			
Gebruiker:			
Rechnum:			

Optie berekening	Waar	
Luchtkanaaltypen	Waar	
Luchtkanaaltypen	Waar	
Ontwerpdebiet	4,00	[m³/s]
Ontwerpdebiet	4,00	[l/s]
Ontwerpsnelheid	20	[m/s]
Ontwerpsnelheid	1,00	[m/s]
Ontwerpsnelheid	1,2	[m/s]
Ontwerpsnelheid		
Ontwerpsnelheid	Verplicht	
Ontwerpsnelheid	Verplicht	

Interactief berekenings-overzicht

Communicatie tussen rekendata en model

Dankzij het berekeningsoverzicht ziet u meteen de rekenresultaten in uw Revit model. In dit overzicht zijn de dimensies te wijzigen en kunt u systemen doorrekenen zonder dat de nieuwe waarden direct worden weggeschreven in het model. Zo checkt u eenvoudig de resultaten en rekent u snel alternatieve systemen door om met de voorkeurs-situatie verder te modelleren.

Overzicht Berekening

Luchtberekening resultaten [ISO 17]

Sectie nr.	Diameter [mm]	v [m/s]	V [m³/s]	ΔP leiding [Pa]	ΔP kanaal [Pa]
1	150	2.3	100	8.7	0.7
2	125	2.3	100	4.8	0.7
K3	Rooster 125	2.3	100	0	

Niet-gevrijgde diameters herberekenen

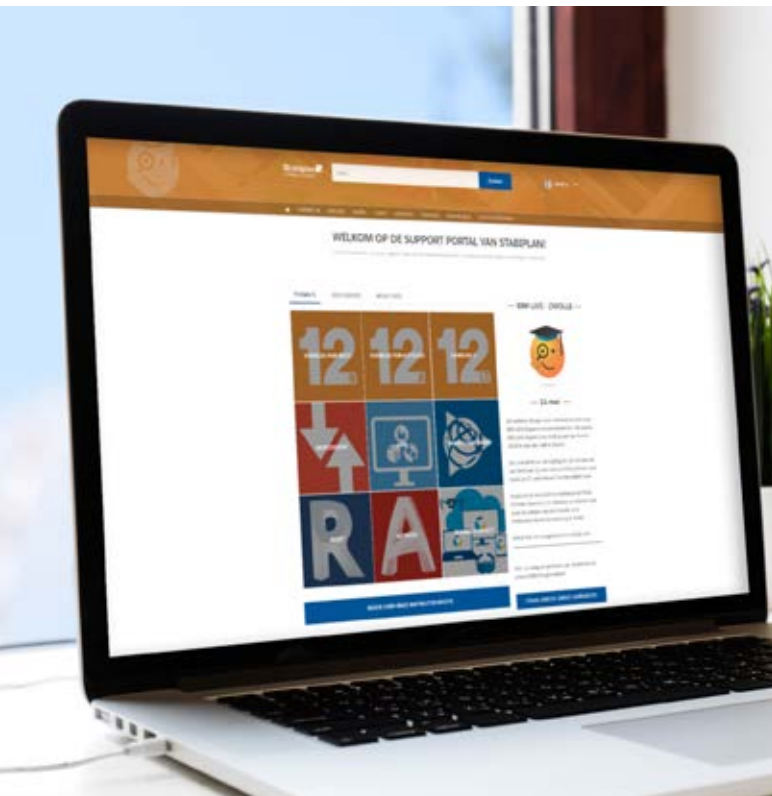
Berekenen

Alles terugzetten

Eigenschappen

OK Annuleren

Vind alles over de Stabicad-rekenfunctionaliteit op stabiplan.be/berekenen



BIMme

De community voor MEP engineers

BIMme is het online platform waar duizenden MEP engineers kennis opdoen en ervaringen delen over BIM, Stabicad, AutoCAD, Revit en MEPcontent en Trimble Connect. U kunt er terecht met al uw vragen, stemmen op gewenste functies, in discussie gaan over nieuwe software features en in contact komen met andere engineers. Ook zijn hier de Stabitips, korte praktische instructiefilmpjes, terug te vinden. Kortom, BIMme is de nummer 1 community voor iedere MEP engineer! Wensen of ideeën over onze producten? Laat het ons weten via BIMme.



Training center & E-learning

Leren waar en wanneer het u uitkomt

Wij leren u graag alles over goed en efficiënt gebruik van Stabicad en Autodesk producten, over BIM en de installatiebranche. Zo kunt u aan de slag met E-learning voor Stabicad for Revit. Deze kostenbesparende online leer methode is flexibel, gemakkelijk en effectief. Of u volgt een van onze trainingen, online, op locatie, of in ons eigen Autodesk Authorized Trainingscenter, altijd door gecertificeerde docenten met ervaring in de installatietechniek. Daarnaast wordt Stabicad ook veelvuldig ingezet om toekomstige engineers op te leiden.

stabiplan.be/training



Van BIM naar de werf

Stabiplan is onderdeel van de MEP divisie van Trimble Buildings. Trimble Buildings biedt technologische oplossingen voor het beheer van vastgoedportefeuilles, het optimaliseren van bouwprojecten en het stroomlijnen van werkplaatsactiviteiten. Trimble verbindt de op het kantoor gecreëerde ontwerpdata met systemen voor op de werf. Naast Stabacad, MEPcontent en MEP apps for Revit bevat Trimble's portfolio onder andere ook SketchUp, Tekla, Trimble Connect en Field solutions.

stabiplan.be/fieldsolutions





Het BIM-model in de praktijk

Interesse?

Neem direct contact met ons op.

 03 289 01 01

 info@stabilplan.be



© 2020 Stabiplan BVBA - België

Alle rechten voorbehouden. Niets uit deze uitgave mag verveelvoudigd of gepubliceerd worden door middel van druk, fotokopie, cd-rom, internet-pagina's of op welke andere wijze ook, zonder voorafgaande toestemming van Stabiplan BV. De producten van Stabiplan zijn voortdurend in ontwikkeling. Aan deze publicatie kunnen daarom geen rechten worden ontleend.

Stabicad is een gedeponeed handelsmerk van Stabiplan BV. Alle andere merk- en productnamen zijn (gedeponeede) handelsmerken van hun respectievelijke houders.